



---

**CONTACT TECHNIQUE**

Christophe Chateauvieux, régisseur son : 00 33 (0)6 30 46 58 65 / [titaker@gmail.com](mailto:titaker@gmail.com)

**CONTACT GOMMETTE PRODUCTION**

Virginie Riche, assistée de Lisa Bourgueil

[virginie@gomme-production.com](mailto:virginie@gomme-production.com)

[lisa@gomme-production.com](mailto:lisa@gomme-production.com)

09 81 49 92 22

---

**THEATRE MUSICAL / Durée 50 min / A partir de 6 ans**

**CONDITIONS D'ACCUEIL**

**ÉQUIPE**

1 musicienne, 1 comédienne, 1 régisseuse lumière et 1 régisseur son.

**HÉBERGEMENT**

4 singles dans un hôtel 2 étoiles minimum avec salle de bain, petit-déjeuner, et accès WIFI.  
L'hôtel doit disposer d'un parking sécurisé.

**LOGES**

Prévoir une loge pour le groupe, propre et chauffée l'hiver, aérée l'été, équipée d'une douche et de miroirs, le tout fermant à clé ou gardée par quelqu'un de l'organisation.

**REPAS ET CATERING**

Prévoir 4 repas complets et équilibrés (entrée, plat, dessert, vin et café) le jour de la représentation, avant ou après le concert suivant l'heure de passage du groupe.

**Attention il y a 2 végétariens et 1 régime sans lactose et sans gluten. Pour vous simplifier la tâche nous acceptons de TOUS manger de façon identique, soit végétarien, sans lactose et sans gluten !**

Prévoir quelques snacks en loge ou à l'espace catering à l'arrivée du groupe : thé, café, fruits et pur jus de fruits **bio**, bières, noix de cajou et autres graines, chocolat, fruits secs, et des petites bouteilles d'eau pour les loges et le plateau.

Nous n'avons pas besoin de sodas sucrés ni de bonbons.

**ACCES**

Merci de nous fournir l'adresse précise de la salle ainsi que de l'hôtel, ou un plan d'accès.



---

#### **CONTACT TECHNIQUE**

Christophe Chateauvieux, régisseur son : 00 33 (0)6 30 46 58 65 / [titaker@gmail.com](mailto:titaker@gmail.com)

---

### **CONDITIONS TECHNIQUES**

#### **ARRIVEE**

Prévoir et faire réserver 1 place de parking, au plus près de la scène pour 1 van type transporter 6 places (h=2m) ; cette place ne sera pas, si possible, en face de l'entrée de la salle. Ce véhicule sera sous surveillance permanente et sous la responsabilité de l'organisateur. Bien veiller à ce que la zone de rechargement des véhicules ainsi que toute la zone de transit du matériel soient dégagées et bien éclairées.

**Merci de prévoir 1 personne pour le déchargement et le rechargement du camion, ayant déjà effectué ce type de manipulations, disponibles dès l'arrivée de la compagnie.**

#### **PLANNING**

**Montage + balance : 4h**

**Démontage : 1h**

IL EST ENTENDU QUE LE SPECTACLE NE PEUT AVOIR LIEU SANS BALANCE AU PRÉALABLE.

L'équipe technique de Aaarrgghhh doit pouvoir disposer du matériel son et lumière pour les réglages, ainsi que de l'espace public, sans aucune restriction pendant un temps minimum de 4H.

**L'organisateur devra s'assurer que personne hormis le personnel technique ou de sécurité ne gêne l'installation des artistes.**

Si pour des problèmes techniques ou matériels indépendants de notre volonté, les balances ne pouvaient se dérouler normalement, sa durée pourrait en être prolongée.

#### **BESOIN EN PERSONNEL**

La compagnie doit être accueillie par du personnel connaissant parfaitement les lieux ainsi que les équipements scéniques.

Nous aurons besoin, dès l'arrivée du groupe :

- d'un régisseur du lieu
- d'un technicien son « face » et d'un technicien présents durant la totalité des balances et de la représentation, afin que puissent être résolus rapidement les éventuels problèmes rencontrés.



---

#### **CONTACT TECHNIQUE**

Christophe Chateauvieux, régisseur son : 00 33 (0)6 30 46 58 65 / [titaker@gmail.com](mailto:titaker@gmail.com)

---

#### **ESPACE SCENIQUE**

La structure scénique, le système son et l'implantation lumière devront être patchés et montés avant l'arrivée du groupe.

La scène devra être conforme aux normes de sécurité en vigueur, d'une surface minimum de 6m x 5m et d'une hauteur sous grill d'au moins 3,5m.

#### **BACKLINE**

Le backline de *Aaaargh !* lui est exclusivement réservé et ne sera en aucun cas prêté ou partagé.

Sauf demande exceptionnelle ou lors de voyages en avion, le régisseur se rapprochera de vous au cas où le groupe aurait des besoins spécifiques.

#### **ELECTRICITE**

Les alimentations électriques son et lumière seront séparées, adaptées au bon fonctionnement du système (phases équilibrées) et ne générer aucun bruit parasite.

#### **LUMIERE**

##### **A FOURNIR**

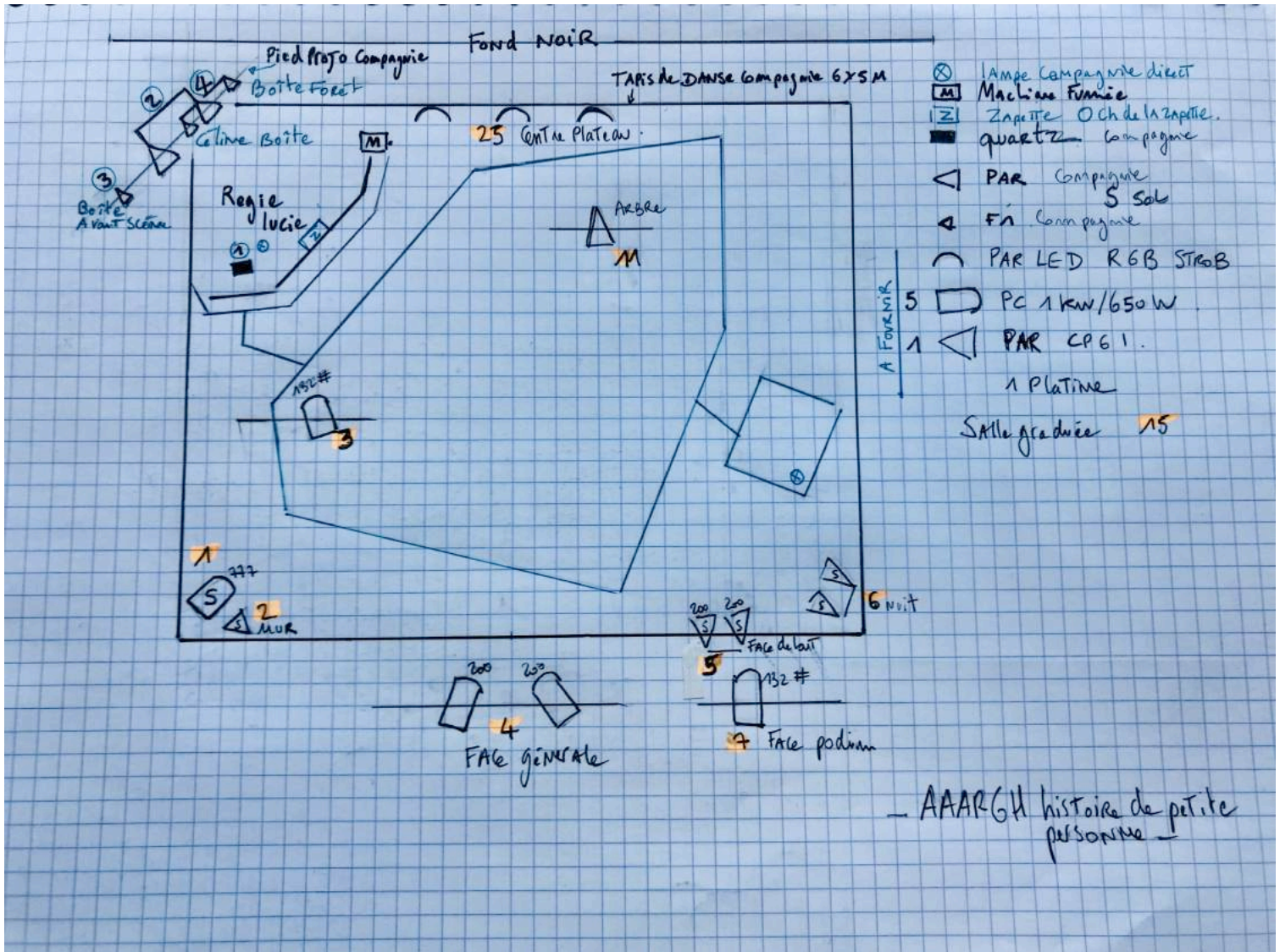
- 3 PC 1 Kw
- 1 PLATINE
- 1 PAR CP 62
- SALLE GRADUEE INDEPENDANTE
- 6 LIGNE GRADUEE 2Kw
- 1 ARRIVEE DMX AU SOL

La compagnie arrive avec un petit kit lumière pour la scénographie en autonome.



**CONTACT TECHNIQUE**

Christophe Chateauvieux, régisseur son : 00 33 (0)6 30 46 58 65 / [titaker@gmail.com](mailto:titaker@gmail.com)



Merci de prendre contact avec notre régisseur pour vérifier les possibilités techniques, le matériel son et lumière, avant l'arrivée sur place. Nous sommes à votre disposition pour évoquer vos éventuelles difficultés et trouver ensemble des solutions.



---

**CONTACT TECHNIQUE**

Christophe Chateauvieux, régisseur son : 00 33 (0)6 30 46 58 65 / [titaker@gmail.com](mailto:titaker@gmail.com)

---

**SON**

**Diffusion :** Système son de qualité professionnelle, adapté aux lieux (D&B, HEIL, NEXO...)  
Le système devra pouvoir être corrigé à l'aide d'un Eq graphique 2 x 31 bandes

**Régie :**

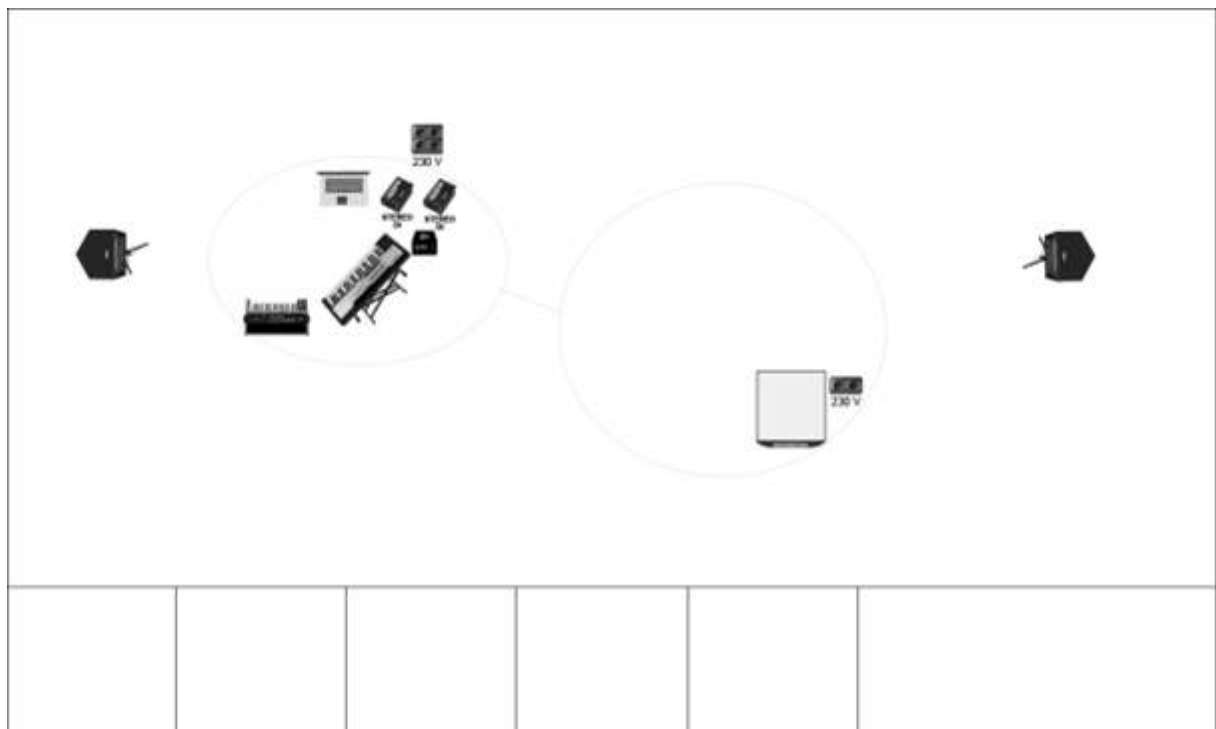
Merci de fournir une console numérique type yamaha CL5 , digico SD8, soundcraft VI

Prévoir 1 départ mono sur scène et deux rappels en fond de salle qui partent de la régie pour faire une multidiffusion, 2 entrées jack à la console, et un micro talk back en liaison avec la scène.

**Retours :** Le groupe se déplace sans technicien retours, la régie est laissée à l'appréciation de l'organisateur. La présence d'une régie retour et d'un technicien connaissant parfaitement son système sera un plus.

A FOURNIR sur scène, disposés comme sur le plan de Scène :

- 2 sides de qualité (M4, Max15, MTD 115, ...) identiques sur 1 circuit stéréo égalisés. S'il n'y a pas de console retour, prévoir en façade 1 départs mono et un départ stéréo le tout pré-fader égalisés en 31 bandes.



---

Merci de prendre contact avec notre régisseur pour vérifier les possibilités techniques, le matériel son et lumière, avant l'arrivée sur place. Nous sommes à votre disposition pour évoquer vos éventuelles difficultés et trouver ensemble des solutions.



## RIDER ET FICHE TECHNIQUE

### AAAARGH !

6

---

#### CONTACT TECHNIQUE

Christophe Chateauvieux, régisseur son : 00 33 (0)6 30 46 58 65 / [titaker@gmail.com](mailto:titaker@gmail.com)

---

	NOM	MICRO	INSERT	NOTES
1	DRUMS L	XLR		
2	DRUMS R	XLR		
3	SAMPLES L	XLR		
4	SAMPLES R	XLR		
5	ARTURIA BASS	DI		
6	VOIX LUCIE	HF DPA (fourni)		
7	VOIX CELINE	HF DPA (fourni)		
AUX1 /2	SIDES			
AUX 3	ENCEINTE FOND			FOND DE SCENE , AU MILIEU
AUX4 /5	ENCEINTES ARRIERES			DERRIERE LA REGIE SON
AUX6	REVERB			
AUX7	DELAY			

---

Merci de prendre contact avec notre régisseur pour vérifier les possibilités techniques, le matériel son et lumière, avant l'arrivée sur place. Nous sommes à votre disposition pour évoquer vos éventuelles difficultés et trouver ensemble des solutions.

